

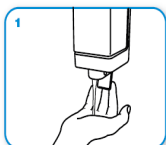
Come lavarsi le mani con acqua e sapone?

LAVA LE MANI CON ACQUA E SAPONE, SOLTANTO SE VISIBILMENTE SPORCHE! ALTRIMENTI, SCEGLI LA SOLUZIONE ALCOLICA!

Durata dell'intera procedura: **40-60 secondi**



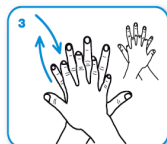
Bagna le mani con l'acqua



applica una quantità di sapone sufficiente per coprire tutta la superficie delle mani



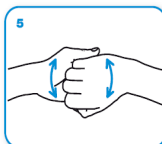
friziona le mani palmo contro palmo



il palmo destro sopra il dorso sinistro intrecciando le dita tra loro e viceversa



palmo contro palmo intrecciando le dita tra loro



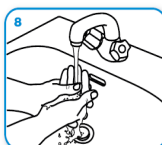
dorso delle dita contro il palmo opposto tenendo le dita strette tra loro



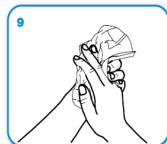
frizione rotazionale del pollice sinistro stretto nel palmo destro e viceversa



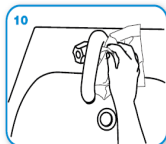
frizione rotazionale, in avanti ed indietro con le dita della mano destra strette tra loro nel palmo sinistro e viceversa



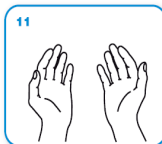
Risciacqua le mani con l'acqua



asciuga accuratamente con una salvietta monouso



usa la salvietta per chiudere il rubinetto



...una volta asciutte, le tue mani sono sicure.

Ai fini della prevenzione delle infezioni è molto importante **limitare le visite ad una persona alla volta.**

La preghiamo di aiutarci a far rispettare tale indicazione, nel Suo interesse e di quello dei Visitatori.

INFORMATIVA AI PAZIENTI IN REGIME DI ISOLAMENTO

Gentile Signor/a,

il controllo della diffusione dei microrganismi è un aspetto molto importante in ambito assistenziale. Lei può contribuire alla tutela della Sua salute e di quella degli altri ricoverati attenendosi alle seguenti indicazioni che, sicuramente, non Le causeranno alcun disagio.

Le informazioni contenute in questo opuscolo sono fornite a cura della SS Rischio Clinico e Rischio Infettivo ASL AL (aggiornamento settembre 2022)

Nella stanza

- Eseguire igiene delle mani prima e dopo l'utilizzo dei servizi igienici
- In caso di malattia infettiva respiratoria, quando si tossisce o starnutisce, coprire bocca e naso con un fazzoletto monouso da gettare nel contenitore per rifiuti pericolosi a rischio infettivo.

In caso di malattie infettive respiratorie, mantenere la porta della stanza chiusa

All'uscita dalla stanza

- Eseguire igiene delle mani prima di uscire
- In caso di malattia infettiva respiratoria indossare **mascherina chirurgica** quando si esce dalla camera
- In caso di malattie infettive respiratorie, chiudere sempre la porta della stanza

